

Nombre científico – autor: “***Pinus halepensis***” Mill.

**Nombre catalàn:** Pi blanc, Pi bord, Pi de garriga, Pi d’alep, Pi garriguenc

**Nombre castellano:** Pino blanquillo, Pino carrasco, Pino de alepo

**Nombre occità:** Pin, Pin blanc, Pin d’alèp, Pin de cavaïoun, Pin de jerusalèm

**Nombre francés:** Pin, Pin blanc, Pin blanc de provence, Pin d’alep, Pin de jerusalèm

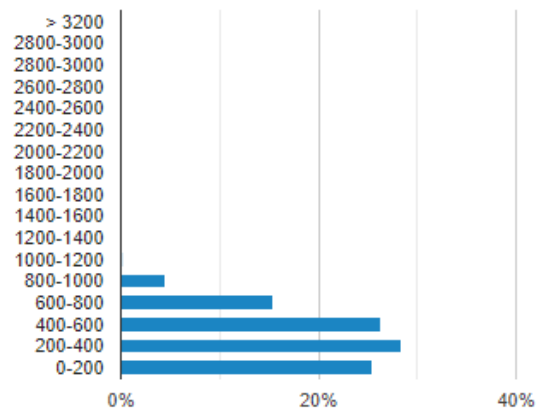
**Nombre inglés:** Aleppo pine



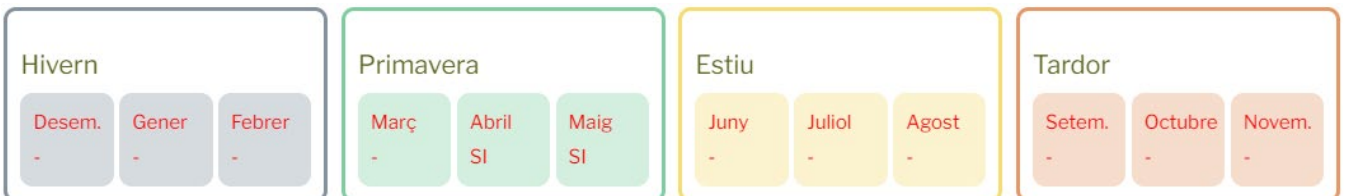
### Distribución geográfica:



Distribució altitudinal [2-1090]



### Floración:



### Usos:

Las grandes repoblaciones forestales ayudan a la [conservación del suelo](#) frente a la [erosión](#), aunque al mismo tiempo son propensas a los incendios de grandes proporciones por tratarse de una especie pirófito. La [madera](#) se usa solo para la producción de [celulosa](#) o para hacer cajas de madera, porque el tronco no acostumbra a ser muy recto y no se puede usar para otras utilidades.